



REPUBLIQUE FRANÇAISE
COMMUNE DE LES CONTAMINES MONTJOIE

Arrêté temporaire n° ARD2024-146

Portant réglementation de la circulation et du
stationnement
REFECTION DES ENROBES DE LA ROUTE DU
PLAN DU MOULIN (LES CONTAMINES
MONTJOIE)

Monsieur François BARBIER, Maire de la commune des Contamines-Montjoie,

Vu le code général des collectivités territoriales et notamment l'article L. 2213-1,
Vu le code de la route et notamment les articles R. 411-8 et R. 411-25,
Vu l'instruction interministérielle et notamment les articles livre 1, 4ème partie, signalisation
de prescription et livre 1, 8ème partie, signalisation temporaire,
Considérant qu'en raison des travaux réalisés par Younes ZARHOUNI (COLAS France -
PASSY), ROUTE DU PLAN DU MOULIN (LES CONTAMINES MONTJOIE) du 11/09/2024 au 13
/09/2024, et qu'il incombe au maire, dans le cadre de ses pouvoirs de police de la circulation,
de veiller à la sécurité sur la voie publique, il est nécessaire d'appliquer les mesures citées
dans le présent arrêté.

ARRÊTE

Article N° 1

Du 11/09/2024 au 13/09/2024, ROUTE DU PLAN DU MOULIN (LES CONTAMINES MONTJOIE), les
dispositions suivantes s'appliquent :

- la circulation de tous les véhicules est interdite ;
- le stationnement de tous les véhicules est interdit ;
- Déviation par la route de Nant Frandraz et la Route de Notre-Dame de la Gorge.

Article N° 2

Une déviation est mise en place pour tous les véhicules. Cette déviation emprunte l'itinéraire défini
en annexe.

Article N° 3

La signalisation réglementaire conforme aux dispositions de l'Instruction Interministérielle sur la
signalisation routière sera mise en place par :

COLAS France - PASSY
TSA 70011
69134 DARDILLY CEDEX

Article N° 4

Les dispositions définies par le présent arrêté prendront effet le jour de la mise en place de la
signalisation.

Article N° 5

Monsieur le Maire de la commune des Contamines-Montjoie et le Commandant du Groupement de gendarmerie sont chargés, chacun en ce qui le concerne, de l'exécution du présent arrêté qui sera publié et affiché conformément à la réglementation en vigueur.

Article N°6

Conformément aux dispositions du Code de justice administrative, le présent arrêté pourra faire l'objet d'un recours contentieux devant le tribunal administratif compétent ou sur internet, à l'adresse www.telerecours.fr, dans un délai de deux mois à compter de sa date de notification ou de publication.

COMMUNE DE LES CONTAMINES MONTJOIE, le 06/09/2024

Monsieur François BARBIER, Maire de la commune des Contamines-Montjoie

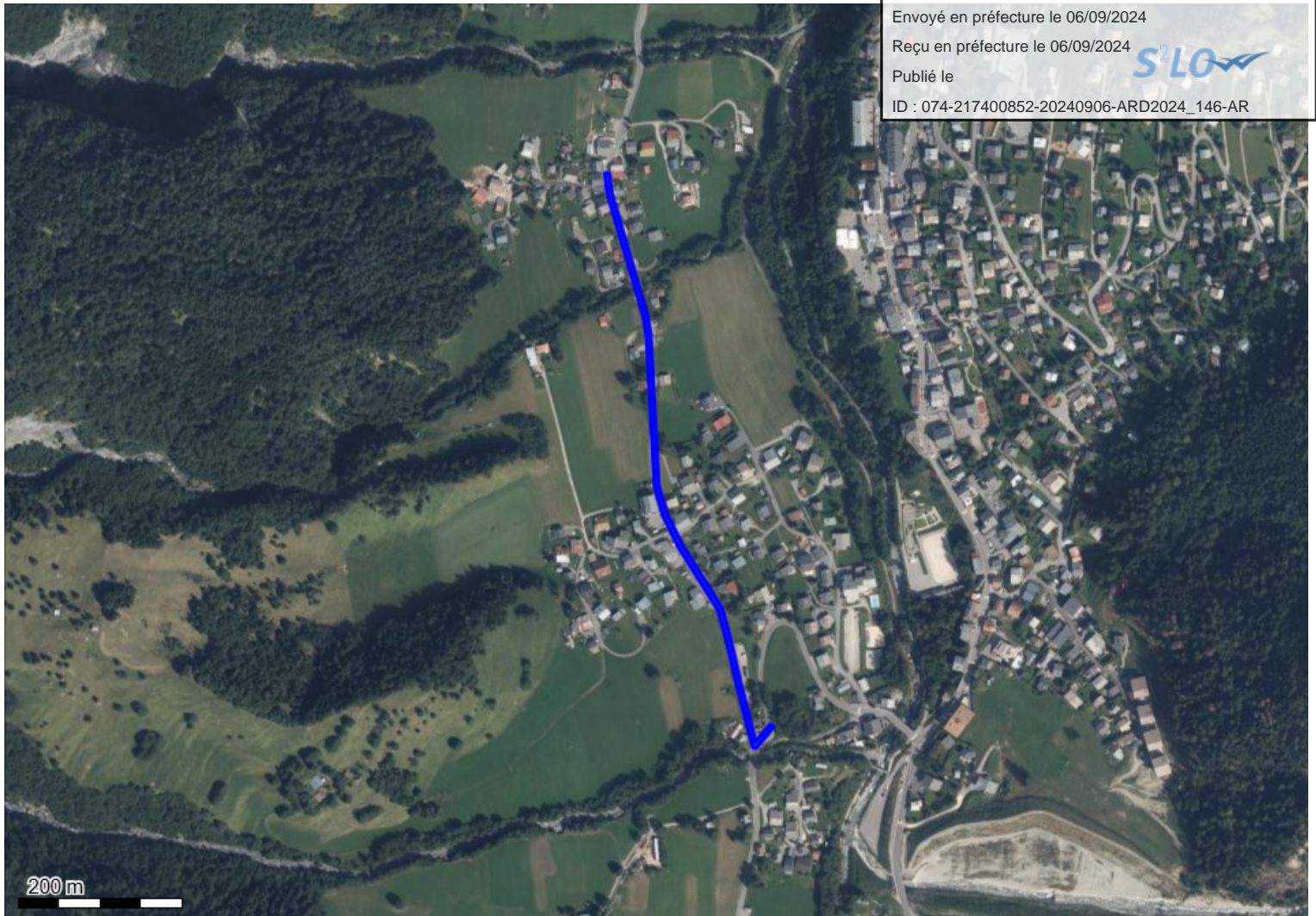
**Le Maire
François BARBIER**



Conformément aux dispositions de la loi 78-17 du 06/01/1978 modifiée par la loi 96-142 du 21/02/1996 relative à l'informatique, aux fichiers et aux libertés, le bénéficiaire est informé qu'il dispose d'un droit d'accès et de rectification qu'il peut exercer, pour les informations le concernant, auprès de la mairie ci-dessus désignée.

Annexes :

- Emprise de l'arrêté
- Plan de déviation



Système géodésique : WGS 84
EPSG : 4326

Emprise au format GML :

```
<gml:MultiPolygon xmlns:gml='http://www.opengis.net/gml' srsName='EPSG:4326'><gml:polygonMember><gml:Polygon><gml:outerBoundaryIs><gml:LinearRing><gml:coordinates>6.72251358,45.82271279999999 6.72251476,45.82270868999999 6.72309348,45.82132701 6.72313579,45.82113536 6.72326444,45.81949533 6.72326531,45.8194911 6.72330823,45.81936399 6.72330884,45.81936242 6.72339467,45.81916800999999 6.72339667,45.81916449 6.7236327,45.81882802 6.72363449,45.818825780000004 6.72426477,45.81812593000001 6.72438125,45.81783074 6.72456349,45.81728535999999 6.72456369,45.81728479 6.72481045,45.81661929 6.72487088,45.81660991 6.725128380000001,45.81682676 6.7251505400000005,45.81684542 6.72509698,45.81687631 6.72486073,45.81667735 6.7246311,45.817296629999994 6.72444881,45.8178422 6.72444847,45.81784312 6.72433045,45.81814221999999 6.72432638,45.81814867 6.723694350000001,45.8188504500000006 6.723460319999999,45.81918407 6.7233756400000001,45.81937589 6.723333689999999,45.819500119999994 6.72320512,45.82113919 6.72320477,45.82114154999999 6.72316185,45.82133595 6.72316086,45.82133905 6.72258235,45.82272024 6.72255586,45.82288638 6.72255202,45.82291045 6.722482920000001,45.8229051 6.72251358,45.82271279999999</gml:coordinates></gml:LinearRing></gml:outerBoundaryIs></gml:Polygon></gml:polygonMember></gml:MultiPolygon>
```

Polygone 1

```
(45.822713 6.722514);(45.822709 6.722515);(45.821327 6.723093);(45.821135 6.723136);(45.819495 6.723264);(45.819491 6.723265);(45.819364 6.723308);(45.819362 6.723309);(45.819168 6.723395);(45.819164 6.723397);(45.818828 6.723633);(45.818826 6.723634);(45.818126 6.724265);(45.817831 6.724381);(45.817285 6.724563);(45.817285 6.724564);(45.816619 6.724810);(45.816610 6.724871);(45.816827 6.725128);(45.816845 6.725151);(45.816876 6.725097);(45.816677 6.724861);(45.817297 6.724631);(45.817842 6.724449);(45.817843 6.724448);(45.818142 6.724330);(45.818149 6.724326);(45.818850 6.723694);(45.819184 6.723460);(45.819376 6.723376);(45.819500 6.723334);(45.821139 6.723205);(45.821142 6.723205);(45.821336 6.723162);(45.821339 6.723161);(45.822720 6.722582);(45.822886 6.722556);(45.822910 6.722552);(45.822905 6.722483);(45.822713 6.722514);
```

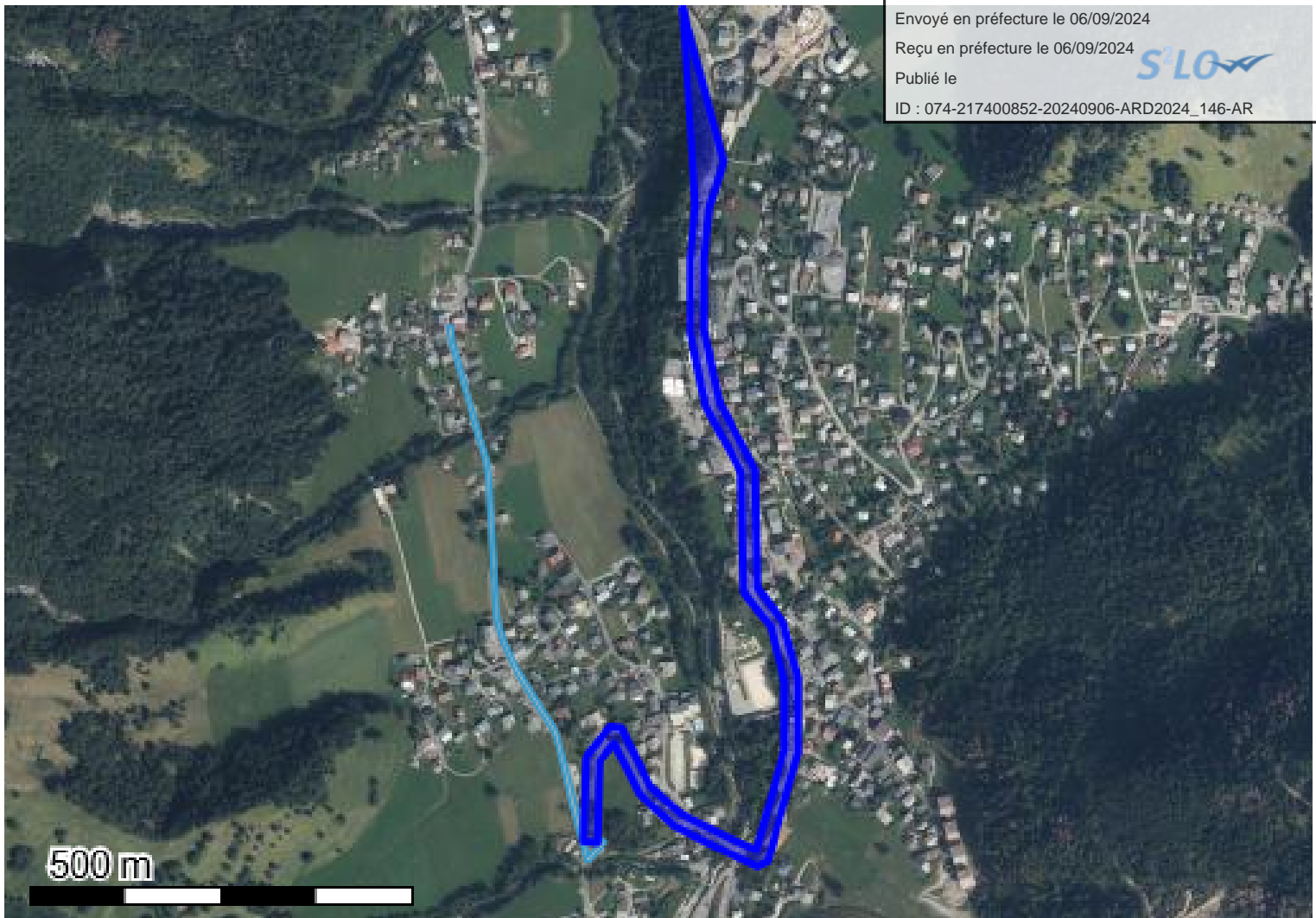
Envoyé en préfecture le 06/09/2024

Reçu en préfecture le 06/09/2024

Publié le



ID : 074-217400852-20240906-ARD2024_146-AR



Système géodésique : WGS 84

EPSG : 4326

Emprise au format GML :

```
<gml:MultiPolygon xmlns:gml='http://www.opengis.net/gml' srsName='EPSG:4326'><gml:polygonMember><gml:Polygon><gml:outerBoundaryIs><gml:LinearRing><gml:coordinates>6.72504703,45.81779367 6.72529294,45.81800314 6.7256863,45.81742990000001 6.725712240000001,45.81740541 6.72627014,45.81704649 6.72629692,45.8170336 6.727155220000001,45.8167345 6.72715849,45.81673341 6.72771639,45.81655395 6.72787655,45.81660555999999 6.728391530000001,45.81789168 6.7283958,45.81791339 6.7283958,45.818750849999994 6.72839172,45.8187721 6.72813423,45.81943009 6.72811428,45.819458080000004 6.72770832,45.81982588 6.72766622,45.82120505 6.7276524,45.82124162 6.7270596,45.822008839999995 6.7268079400000005,45.82285650000001 6.726807950000001,45.82368178 6.72689211,45.824297599999994 6.72710308,45.82476805 6.72713765,45.82484514 6.726454129999999,45.82665272 6.72666728,45.82433774 6.72666252,45.8243213 6.72657669,45.82369327 6.7265761699999995,45.82368562 6.7265761699999995,45.82284823 6.726578580000001,45.82283187 6.72683607,45.82196457 6.726847519999999,45.82194264000001 6.7274351,45.821182169999999 6.72747743,45.81979594 6.72750143,45.81974842 6.72791665,45.81937223 6.72816405,45.81874003 6.72816405,45.81792445 6.7276899199999995,45.81674034 6.72725724,45.81687952 6.7264152500000005,45.8171729400000006 6.72588577,45.81751357 6.725423299999999,45.81818751 6.725229089999999,45.8182038 6.72484285,45.8178748 6.724816719999999,45.817826349999999 6.724773810000001,45.81692906 6.72476995,45.816848349999994 6.72500156,45.816842969999996 6.72504703,45.81779367</gml:coordinates></gml:LinearRing></gml:outerBoundaryIs></gml:Polygon></gml:polygonMember></gml:MultiPolygon>
```

Polygone 1

```
(45.817794 6.725047);(45.818003 6.725293);(45.817430 6.725686);(45.817405 6.725712);(45.817046 6.726270);(45.817034 6.726297);(45.816735 6.727155);(45.816733 6.727158);(45.816554 6.727716);(45.816606 6.727877);(45.817892 6.728392);(45.817913 6.728396);(45.818751 6.728396);(45.818772 6.728392);(45.819430 6.728134);(45.819458 6.728114);(45.819826 6.727708);(45.821205 6.727666);(45.821242 6.727652);(45.822009 6.727060);(45.822857 6.726808);(45.823682 6.726808);(45.824298 6.726892);(45.824768 6.727103);(45.824845 6.727138);(45.826653 6.726454);(45.824338 6.726667);(45.824321 6.726663);(45.823693 6.726577);(45.823686 6.726576);(45.822848 6.726576);(45.822832 6.726579);(45.821965 6.726836);(45.821943 6.726848);(45.821182 6.727435);(45.819796 6.727477);(45.819748 6.727501);(45.819372 6.727917);(45.818740 6.728164);(45.817924 6.728164);(45.816740 6.727690);(45.816880 6.727257);(45.817173 6.726415);(45.817514 6.725886);(45.818188 6.725423);(45.818204 6.725229);(45.817875 6.724843);(45.817826 6.724817);(45.816929 6.724774);(45.816848 6.724770);(45.816843 6.725002);(45.817794 6.725047);
```