



REPUBLIQUE FRANÇAISE  
COMMUNE DE LES CONTAMINES MONTJOIE

Arrêté temporaire n° ARD2024-149

Portant réglementation de la circulation et du stationnement - Déploiement fibre  
ROUTE DES MORANCHES, CHEMIN DU BAPTIEUX, CHEMIN DU PRAZ, IMPASSE DE L'ÎLE, D902 - ROUTE DE NOTRE-DAME DE LA GORGE, ALLÉE DU ROCHER LONG et ALLÉE DES COTES DU LAY (LES CONTAMINES MONTJOIE)

Monsieur François BARBIER, Maire de la commune des Contamines-Montjoie,

Vu le code général des collectivités territoriales et notamment l'article L. 2213-1,  
Vu le code de la route et notamment les articles R. 411-8, R. 411-25 et R. 413-1,  
Vu l'instruction interministérielle et notamment les articles livre 1, 4ème partie, signalisation de prescription et livre 1, 8ème partie, signalisation temporaire,  
Considérant qu'en raison des travaux de déploiement de fibre réalisés par Annouck CAILLON (SOGETREL), du 23/09/2024 au 30/11/2024, et qu'il incombe au maire, dans le cadre de ses pouvoirs de police de la circulation, de veiller à la sécurité sur la voie publique, il est nécessaire d'appliquer les mesures citées dans le présent arrêté.

ARRÊTE

Article N° 1

Du 23/09/2024 au 30/11/2024, ROUTE DES MORANCHES, CHEMIN DU BAPTIEUX, CHEMIN DU PRAZ, IMPASSE DE L'ÎLE, D902 - ROUTE DE NOTRE-DAME DE LA GORGE, ALLÉE DU ROCHER LONG et ALLÉE DES COTES DU LAY (LES CONTAMINES MONTJOIE), les dispositions suivantes s'appliquent :

- la vitesse de circulation est limitée à 30km/h ;
- la circulation des véhicules est alternée par piquets K10 ;

Aucun travaux de génie civil n'est autorisé dans le présent Arrêté.

Article N° 2

La signalisation réglementaire conforme aux dispositions de l'Instruction Interministérielle sur la signalisation routière sera mise en place par :

SOGETREL

Article N° 3

Les dispositions définies par le présent arrêté prendront effet le jour de la mise en place de la signalisation.

Article N° 4

Monsieur le Maire de la commune des Contamines-Montjoie et le Groupement de gendarmerie sont chargés, chacun en ce qui le concerne, de l'exécution du présent arrêté qui sera publié et affiché conformément à la réglementation en vigueur.

### Article N°5

Conformément aux dispositions du Code de justice administrative, le présent arrêté pourra faire l'objet d'un recours contentieux devant le tribunal administratif compétent ou sur internet, à l'adresse [www.telerecours.fr](http://www.telerecours.fr), dans un délai de deux mois à compter de sa date de notification ou de publication.

COMMUNE DE LES CONTAMINES MONTJOIE, le 11/09/2024

Monsieur François BARBIER, Maire de la commune des Contamines-Montjoie

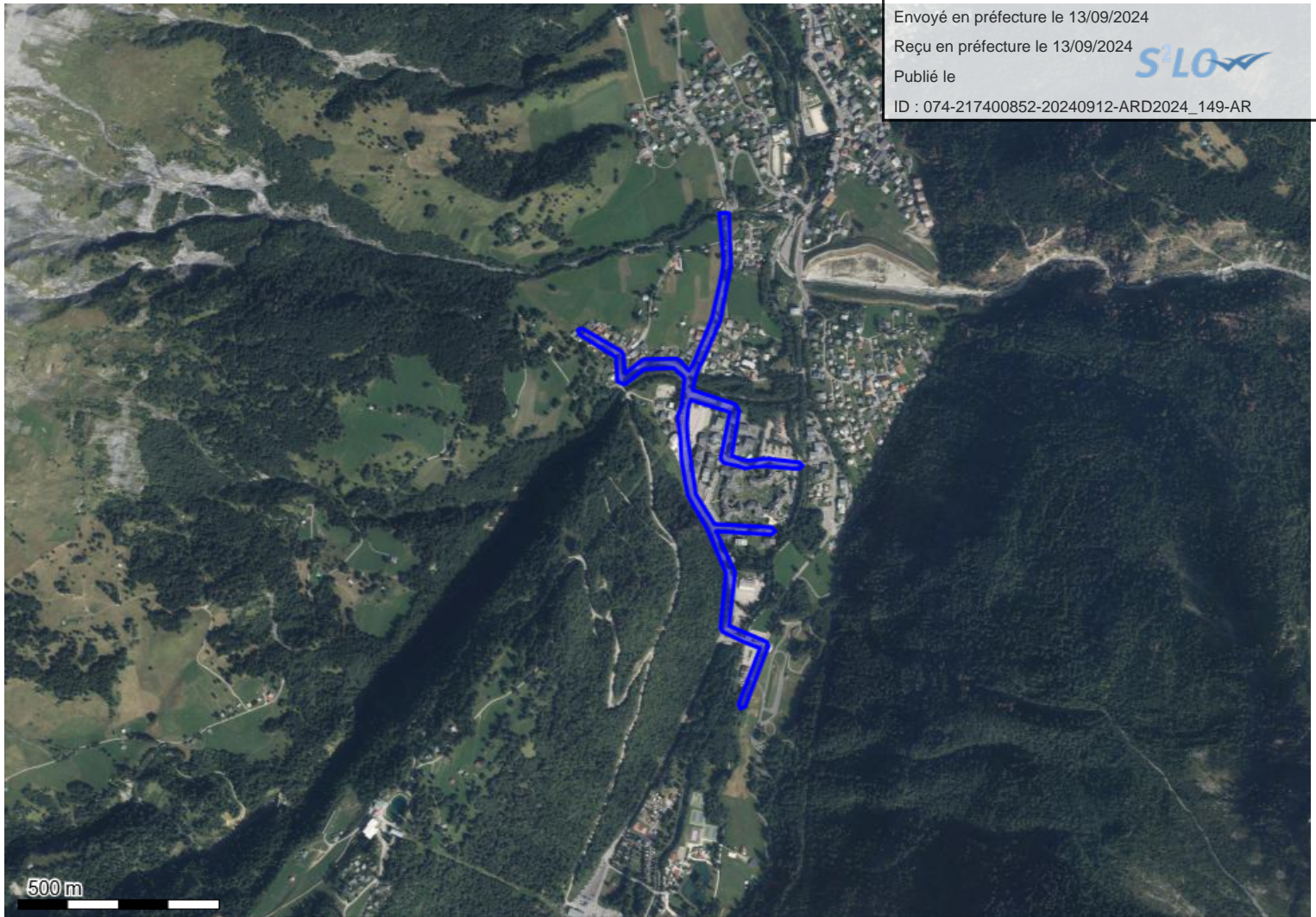
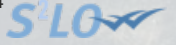
**Le Maire  
François BARBIER**



Conformément aux dispositions de la loi 78-17 du 06/01/1978 modifiée par la loi 96-142 du 21/02/1996 relative à l'informatique, aux fichiers et aux libertés, le bénéficiaire est informé qu'il dispose d'un droit d'accès et de rectification qu'il peut exercer, pour les informations le concernant, auprès de la mairie ci-dessus désignée.

### Annexes :

- Emprise de l'arrêté



Système géodésique : WGS 84  
EPSG : 4326

Emprise au format GML :

```
<gml:MultiPolygon xmlns:gml='http://www.opengis.net/gml' srsName='EPSG:4326'><gml:polygonMember><gml:Polygon><gml:outerBoundaryIs><gml:LinearRing><gml:coordinates>6.72584172,45.80689564 6.72514699,45.80565031 6.72521256,45.80554589 6.7253626,45.8055912 6.72611362,45.80690749 6.72610483,45.80692165 6.726113949999999,45.80693798 6.72605117,45.80704161 6.724864319999999,45.80739217 6.72504828,45.80858900999999 6.72503732,45.80863287 6.7244429,45.80948668 6.72442807,45.80951056 6.72621301,45.80942941 6.726336149999999,45.80950465000001 6.72622835,45.80959057 6.72437728,45.80967756 6.72377689,45.810339049999999 6.72352917,45.81160172999999 6.72350431,45.81193101000001 6.72355681,45.81229169 6.72362289,45.812433719999999 6.72487211,45.812172509999996 6.72458328,45.81112562 6.72467369,45.81103127 6.72516755,45.8109604 6.72534346,45.81091498999999 6.72540201,45.81091098 6.72563716,45.8109372 6.726044809999999,45.81096156 6.72708982,45.81089534 6.727215559999999,45.81096743999999 6.7271137,45.81105597999999 6.726191019999999,45.81113075999999 6.72616774,45.81113101 6.7260454,45.8111237 6.725930630000001,45.81113097 6.72590184,45.81113029 6.72560892,45.81109762 6.725433489999999,45.81108714 6.725231520000001,45.81111612 6.72493437,45.81119284 6.72517612,45.81220387 6.72513075,45.81225464 6.7251327,45.81226172 6.72505507,45.81235370000001 6.72370745,45.81266213 6.72377926,45.81297243 6.72392072,45.81320625 6.724005139999999,45.81331552 6.72400915,45.81332124 6.72456705,45.81420364 6.72457495,45.8142215 6.72480612,45.81509155 6.724917519999999,45.815445239999995 6.72491967,45.81547037 6.72488919,45.81568893 6.7248558,45.81652662 6.72485258,45.81660735 6.72476132,45.81660559 6.72475826,45.81662752999999 6.7245276,45.8166119 6.724657759999999,45.81567886999999 6.72466672,45.81545391 6.724578959999999,45.81512358 6.72430721,45.81426076 6.72371148,45.81327608 6.72357644,45.81310128 6.72325746,45.81333473 6.7231712,45.81335976999999 6.72211977,45.81334480999999 6.72205008,45.81332732 6.72152451,45.81303641 6.72146738,45.81343462999999 6.721465380000001,45.81346253 6.72140825,45.81352817 6.72078598,45.81378242 6.720163709999999,45.81403667000001 6.720005530000001,45.81400828 6.72004525,45.81389785999999 6.72123813,45.813396139999995 6.72127686,45.81285623 6.72131941,45.81284281 6.7213202,45.81283727 6.72150787,45.81278225 6.722121960000001,45.81312467 6.7230668,45.8131521 6.72341714,45.81293234000001 6.72332876,45.81232513 6.72321356,45.81207754 6.72320897,45.81204168 6.72329828,45.81158652 6.723336809999999,45.81107621 6.72333849,45.81106615 6.72353161,45.81031832 6.72354772,45.81028945 6.72355993,45.81027601 6.72356623,45.81026296999999 6.72412234,45.80957716 6.724232250000001,45.80941931000001 6.72475056,45.8085846 6.72458173,45.80734885 6.72464525,45.80726896 6.72524606,45.80705956 6.72525541,45.80705665 6.72584172,45.80689564</gml:coordinates></gml:LinearRing></gml:outerBoundaryIs></gml:Polygon></gml:polygonMember></gml:MultiPolygon>
```

Polygone 1

Envoyé en préfecture le 13/09/2024

Reçu en préfecture le 13/09/2024

Publié le



ID : 074-217400852-20240912-ARD2024\_149-AR

(45.806896 6.725842);(45.805650 6.725147);(45.805546 6.725213);(45.805591 6.725363);(45.806907 6.726114);(45.806923 6.726105);  
(45.806938 6.726114);(45.807042 6.726051);(45.807392 6.724864);(45.808589 6.725048);(45.808539 6.725037);(45.809487 6.724428);  
(45.809511 6.724428);(45.809429 6.726213);(45.809505 6.726336);(45.809591 6.726228);(45.809511 6.726228);(45.809511 6.726228);  
(45.811602 6.723529);(45.811931 6.723504);(45.812292 6.723557);(45.812434 6.723623);(45.812173 6.724872);(45.811126 6.724583);  
(45.811031 6.724674);(45.810960 6.725168);(45.810915 6.725343);(45.810911 6.725402);(45.811131 6.726168);(45.811124 6.726045);  
(45.810895 6.727090);(45.810967 6.727216);(45.811056 6.727114);(45.811131 6.726191);(45.811131 6.726168);(45.811124 6.726045);  
(45.811131 6.725931);(45.811130 6.725902);(45.811098 6.725609);(45.811087 6.725433);(45.811116 6.725232);(45.811193 6.724934);  
(45.812204 6.725176);(45.812255 6.725131);(45.812262 6.725133);(45.812354 6.725055);(45.812662 6.723707);(45.812972 6.723779);  
(45.813206 6.723921);(45.813316 6.724005);(45.813321 6.724009);(45.814204 6.724567);(45.814222 6.724575);(45.815092 6.724806);  
(45.815445 6.724918);(45.815470 6.724920);(45.815689 6.724889);(45.816527 6.724856);(45.816607 6.724853);(45.816606 6.724761);  
(45.816628 6.724758);(45.816612 6.724528);(45.815679 6.724658);(45.815454 6.724667);(45.815124 6.724579);(45.814261 6.724307);  
(45.813276 6.723711);(45.813101 6.723576);(45.813335 6.723257);(45.813360 6.723171);(45.813345 6.722120);(45.813327 6.722050);  
(45.813036 6.721525);(45.813435 6.721467);(45.813463 6.721465);(45.813528 6.721408);(45.813782 6.720786);(45.814037 6.720164);  
(45.814008 6.720006);(45.813898 6.720045);(45.813396 6.721238);(45.812856 6.721277);(45.812843 6.721319);(45.812837 6.721320);  
(45.812782 6.721508);(45.813125 6.722122);(45.813152 6.723067);(45.812932 6.723417);(45.812325 6.723329);(45.812078 6.723214);  
(45.812042 6.723209);(45.811587 6.723298);(45.811076 6.723337);(45.811066 6.723338);(45.810318 6.723532);(45.810289 6.723548);  
(45.810276 6.723560);(45.810263 6.723566);(45.809577 6.724122);(45.809419 6.724232);(45.808585 6.724751);(45.807349 6.724582);  
(45.807269 6.724645);(45.807060 6.725246);(45.807057 6.725255);(45.806896 6.725842);