



REPUBLIQUE FRANÇAISE
COMMUNE DE LES CONTAMINES MONTJOIE

Arrêté temporaire n° ARD2024-163

Portant réglementation de la circulation et du
stationnement
DEROGATION DE TONNAGE
CHEMIN DE LA REVENAZ (LES CONTAMINES
MONTJOIE)

Monsieur François BARBIER, Maire de la commune des Contamines-Montjoie,

Vu le code général des collectivités territoriales et notamment ,

Vu le code de la route et notamment les articles R. 411-8 et R. 411-25,

Vu l'instruction interministérielle et notamment les articles livre 1, 4ème partie, signalisation de prescription et livre 1, 8ème partie, signalisation temporaire,

Vu l'arrêté n°ARP2020-114 en date du 15/07/2020 portant délégation de signature à M. Jean-Luc MATTEL,

Considérant qu'en raison des travaux réalisés par Cédric BERNAL (POINT P), CHEMIN DE LA REVENAZ (LES CONTAMINES MONTJOIE) le 03/10/2024, et qu'il incombe au maire, dans le cadre de ses pouvoirs de police de la circulation, de veiller à la sécurité sur la voie publique, il est nécessaire d'appliquer les mesures citées dans le présent arrêté.

ARRÊTE

Article N° 1

Le 03/10/2024, pour permettre une livraison de matériaux au 260 CHEMIN DE LA REVENAZ (LES CONTAMINES MONTJOIE):

- Une dérogation de tonnage est permise pour permettre au camion grue de 26T immatriculé FN-022-XN SCANIA de livrer des matériaux sur le chantier chez M.VERGEZ.

- L'entrée sur le chemin de la Revenaz (en haut) se fera obligatoirement en marche arrière jusqu'au chantier.

Article N° 2

La signalisation réglementaire conforme aux dispositions de l'Instruction Interministérielle sur la signalisation routière sera mise en place par :

POINT P

Article N° 3

Les dispositions définies par le présent arrêté prendront effet le jour de la mise en place de la signalisation.

Article N° 4

Monsieur le Maire de la commune des Contamines-Montjoie et Monsieur le Commandant du Groupement de gendarmerie sont chargés, chacun en ce qui le concerne, de l'exécution du présent arrêté qui sera publié et affiché conformément à la réglementation en vigueur.

Article N° 5

Envoyé en préfecture le 03/10/2024

Reçu en préfecture le 03/10/2024

Publié le

ID : 074-217400852-20241002-ARD2024_163-AR

Conformément aux dispositions du Code de justice administrative, l'objet d'un recours contentieux devant le tribunal administratif l'adresse www.telerecours.fr, dans un délai de deux mois à compter de sa date de notification ou de publication.

COMMUNE DE LES CONTAMINES MONTJOIE, le 02/10/2024

Pour le maire et par délégation, Adjoint au Maire

le Maire
François Barbier
Pour le Maire Adjoint
M. J. L. L. L.
Adjoint
C. J.

Conformément aux dispositions de la loi 78-17 du 06/01/1978 modifiée par la loi 96-142 du 21/02/1996 relative à l'informatique, aux fichiers et aux libertés, le bénéficiaire est informé qu'il dispose d'un droit d'accès et de rectification qu'il peut exercer, pour les informations le concernant, auprès de la mairie ci-dessus désignée.

Annexes :

- Emprise de l'arrêté

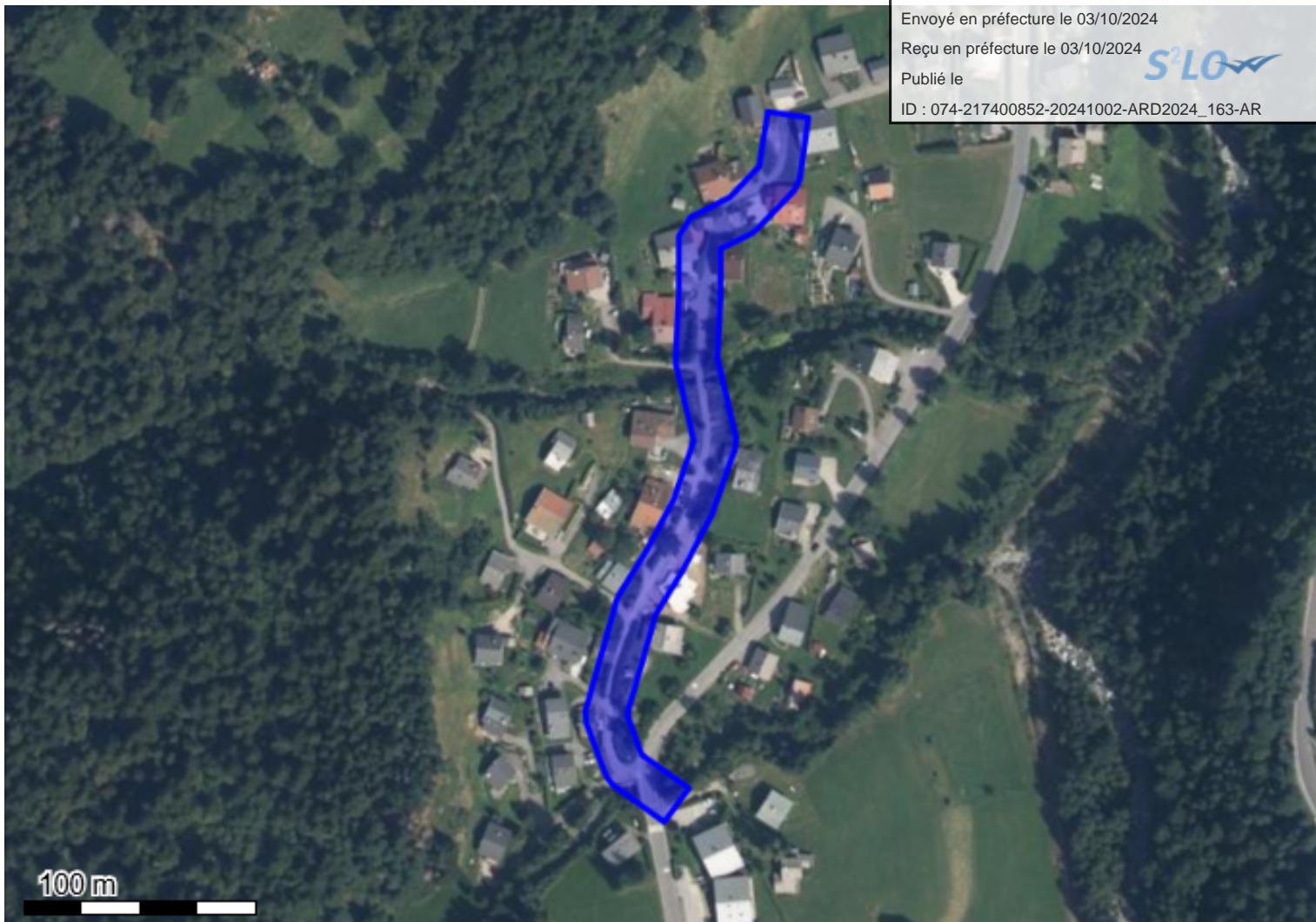
Envoyé en préfecture le 03/10/2024

Reçu en préfecture le 03/10/2024

Publié le



ID : 074-217400852-20241002-ARD2024_163-AR



Système géodésique : WGS 84

EPSG : 4326

Emprise au format GML :

```
<gml:MultiPolygon xmlns:gml='http://www.opengis.net/gml' srsName='EPSG:4326'><gml:polygonMember><gml:Polygon><gml:outerBoundaryIs><gml:LinearRing><gml:coordinates>6.72273355,45.82679634 6.72265158,45.82695055 6.72280858,45.82734028 6.7229607,45.82750988 6.72296531,45.82751551 6.72311551,45.82771736 6.723121909999999,45.82772765 6.72325066,45.82798184 6.72325425,45.82802701 6.72315076,45.82833709999999 6.723171240000001,45.82857962 6.72317144,45.82858437 6.72317144,45.828758730000004 6.72334341,45.82881865 6.7233756,45.82883526 6.72357945,45.828984779999999 6.72361016,45.82902898 6.72364234,45.82918597 6.7236587299999995,45.829265909999999 6.72342927,45.829288749999996 6.72338593,45.82907733 6.72322156,45.82895677 6.723003710000001,45.828880870000006 6.72293965,45.828808640000005 6.72293965,45.82858674 6.722918390000001,45.82833493 6.72292121,45.82831189 6.72302084,45.828013370000001 6.72290603,45.82778671 6.72276168,45.827592729999999 6.72260322,45.82741605 6.72258992,45.82739508 6.72241825,45.826968940000001 6.722421160000001,45.82691907 6.72252845,45.826717209999999 6.72256927,45.826679789999999 6.72276239,45.8265826 6.72285634,45.826535319999999 6.722992039999999,45.82666625 6.72273355,45.82679634</gml:coordinates></gml:LinearRing></gml:outerBoundaryIs></gml:Polygon></gml:polygonMember></gml:MultiPolygon>
```

Polygone 1

```
(45.826796 6.722734);(45.826951 6.722652);(45.827340 6.722809);(45.827510 6.722961);(45.827516 6.722965);(45.827717 6.723116);(45.827728 6.723122);(45.827982 6.723251);(45.828027 6.723254);(45.828337 6.723151);(45.828580 6.723171);(45.828584 6.723171);(45.828759 6.723171);(45.828819 6.723343);(45.828835 6.723376);(45.828985 6.723579);(45.829029 6.723610);(45.829186 6.723642);(45.829266 6.723659);(45.829289 6.723429);(45.829077 6.723386);(45.828957 6.723222);(45.828881 6.723004);(45.828809 6.722940);(45.828587 6.722940);(45.828335 6.722918);(45.828312 6.722921);(45.828013 6.723021);(45.827787 6.722906);(45.827593 6.722762);(45.827416 6.722603);(45.827395 6.722590);(45.826969 6.722418);(45.826919 6.722421);(45.826717 6.722528);(45.826680 6.722569);(45.826583 6.722762);(45.826535 6.722856);(45.826666 6.722992);(45.826796 6.722734);
```