



REPUBLIQUE FRANÇAISE
COMMUNE DE LES CONTAMINES MONTJOIE

Arrêté temporaire n° ARD2024-183

Portant réglementation de la circulation et du
stationnement
REFECTION CANALISATION DES EAUX
PLUVIALES
CHEMIN DU BAPTIEUX (LES CONTAMINES
MONTJOIE)

Monsieur François BARBIER, Maire de la commune des Contamines-Montjoie,

Vu le code général des collectivités territoriales et notamment l'article L. 2213-1,
Vu le code de la route et notamment les articles R. 411-8 et R. 411-25,
Vu l'instruction interministérielle et notamment les articles livre 1, 4ème partie, signalisation de prescription et livre 1, 8ème partie, signalisation temporaire,
Considérant qu'en raison des travaux réalisés par YVAN BEITONE (ENTREPRISE YVAN BEITONE), CHEMIN DU BAPTIEUX (LES CONTAMINES MONTJOIE) du 21/10/2024 au 31/10/2024, et qu'il incombe au maire, dans le cadre de ses pouvoirs de police de la circulation, de veiller à la sécurité sur la voie publique, il est nécessaire d'appliquer les mesures citées dans le présent arrêté.

ARRÊTE

Article N°1

Du 21/10/2024 au 31/10/2024, CHEMIN DU BAPTIEUX (LES CONTAMINES MONTJOIE), les dispositions suivantes s'appliquent :

- la circulation de tous les véhicules est interdite ;
- Déviation soit par le Chemin du Chon soit par le chemin de la Croix du Baptieu.

Article N°2

Une déviation est mise en place pour les véhicules légers. Cette déviation emprunte l'itinéraire défini en annexe.

Article N°3

La signalisation réglementaire conforme aux dispositions de l'Instruction Interministérielle sur la signalisation routière sera mise en place par :

ENTREPRISE YVAN BEITONE
TSA 70011
69134 DARDILLY CEDEX

Article N°4

Les dispositions définies par le présent arrêté prendront effet le jour de la mise en place de la signalisation.

Article N°5

Monsieur le Maire de la commune des Contamines-Montjoie et le Groupement de gendarmerie sont chargés, chacun en ce qui le concerne, de l'exécution du présent arrêté qui sera publié et affiché conformément à la réglementation en vigueur.

Article N° 6

Conformément aux dispositions du Code de justice administrative, le présent arrêté pourra faire l'objet d'un recours contentieux devant le tribunal administratif compétent ou sur internet, à l'adresse www.telerecours.fr, dans un délai de deux mois à compter de sa date de notification ou de publication.

COMMUNE DE LES CONTAMINES MONTJOIE, le 16/10/2024

Monsieur François BARBIER, Maire de la commune des Contamines-Montjoie

**Le Maire
François BARBIER**



Conformément aux dispositions de la loi 78-17 du 06/01/1978 modifiée par la loi 96-142 du 21/02/1996 relative à l'informatique, aux fichiers et aux libertés, le bénéficiaire est informé qu'il dispose d'un droit d'accès et de rectification qu'il peut exercer, pour les informations le concernant, auprès de la mairie ci-dessus désignée.

Annexes :

- Emprise de l'arrêté
- Plan de déviation



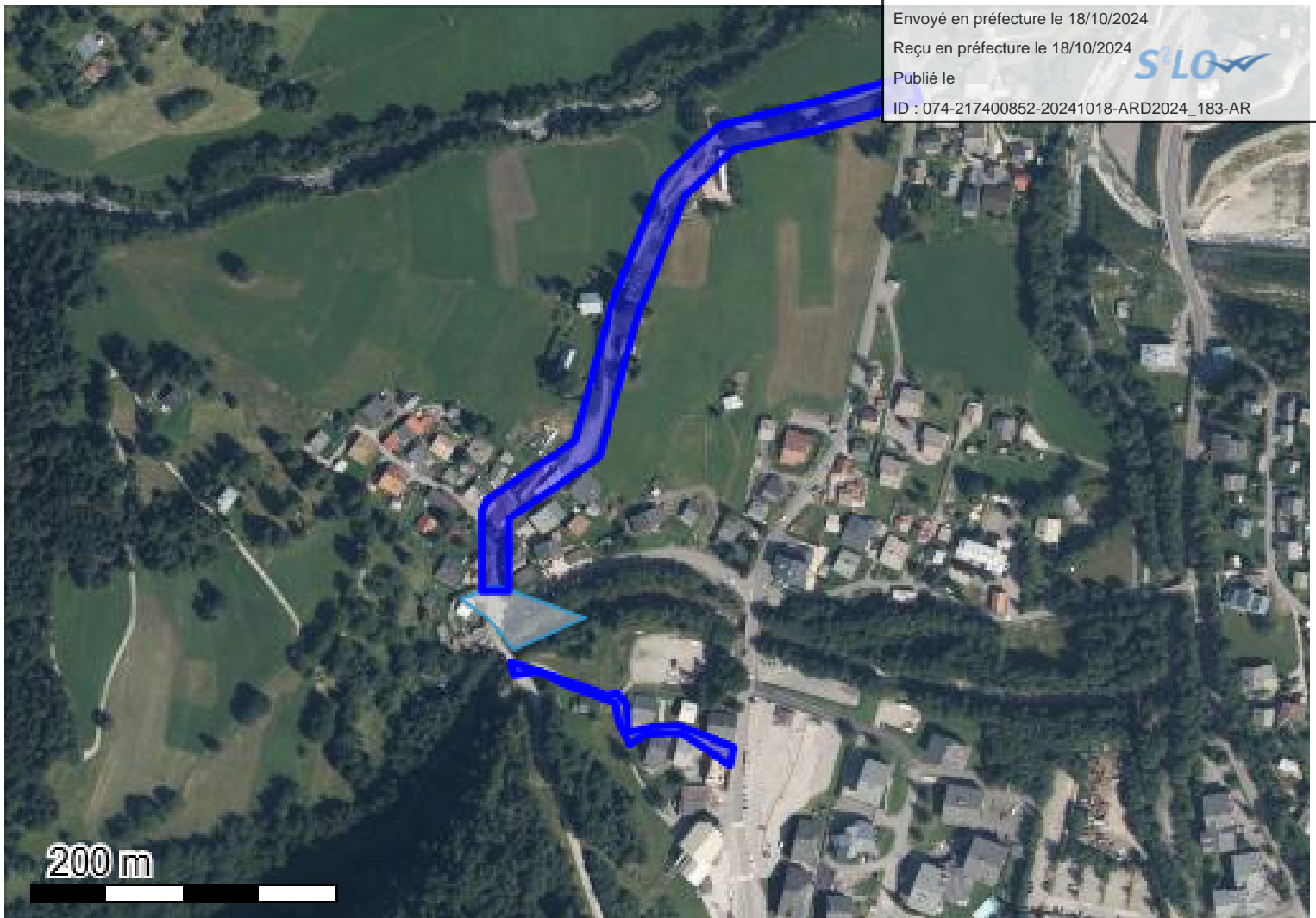
Système géodésique : WGS 84
EPSG : 4326

Emprise au format GML :

```
<gml:MultiPolygon xmlns:gml='http://www.opengis.net/gml' srsName='EPSG:4326'><gml:polygonMember><gml:Polygon><gml:outerBoundaryIs><gml:LinearRing><gml:coordinates>6.72138203,45.81306746 6.72141422,45.81306746 6.72213841,45.81288425 6.72154296,45.81269356 6.72132302,45.81287677000001 6.72109772,45.81299642 6.72138203,45.81306746</gml:coordinates></gml:LinearRing></gml:outerBoundaryIs></gml:Polygon></gml:polygonMember></gml:MultiPolygon>
```

Polygone 1

```
(45.813067 6.721382);(45.813067 6.721414);(45.812884 6.722138);(45.812694 6.721543);(45.812877 6.721323);(45.812996 6.721098);(45.813067 6.721382);
```



Système géodésique : WGS 84
 EPSG : 4326

Emprise au format GML :

```
<gml:MultiPolygon xmlns:gml='http://www.opengis.net/gml' srsName='EPSG:4326'><gml:polygonMember><gml:Polygon><gml:
outerBoundaryIs><gml:LinearRing><gml:coordinates>6.72150057,45.81346403999999 6.72150057,45.81303765 6.721268850000001,45.81303765
6.721268850000001,45.813118409999999 6.721268850000001,45.81350726 6.72132044,45.81357445 6.72205657,45.813916499999999
6.72236713,45.814724610000006 6.72237163,45.81473399 6.72277933,45.8154369 6.722806839999999,45.81546511
6.72325745,45.81576420999999 6.72330997,45.8157842 6.72410191,45.81591846 6.72489811,45.81607454 6.7249608499999995,45.81591905
6.724849309999999,45.81589719 6.72416267,45.815762590000006 6.724158680000001,45.81576186 6.723394840000001,45.81563237
6.72298479,45.81536018 6.72258914,45.81467804 6.722269109999999,45.81384531 6.72222146,45.81379901 6.72150057,45.81346403999999<
/gml:coordinates></gml:LinearRing></gml:outerBoundaryIs></gml:Polygon></gml:polygonMember><gml:polygonMember><gml:Polygon><gml:
outerBoundaryIs><gml:LinearRing><gml:coordinates>6.7233598,45.81201115 6.722953919999999,45.812203630000006 6.72278226,45.81219989
6.72264815,45.81219242 6.72251404,45.812132589999999 6.72242284,45.81228215 6.72240138,45.81237937 6.72192395,45.81249902
6.721757649999999,45.81256632 6.72153681,45.81254463 6.72152359,45.812618379999996 6.72163964,45.81259623
6.7223370099999995,45.81242424 6.72241211,45.81244293 6.72249794,45.81237189 6.72250867,45.81220737 6.72272413,45.81224460000001
6.7229271,45.81225224 6.72339916,45.81211763 6.7233598,45.81201115</gml:coordinates></gml:LinearRing></gml:outerBoundaryIs></gml:
Polygon></gml:polygonMember></gml:MultiPolygon>
```

Polygone 1

```
(45.813464 6.721501);(45.813038 6.721501);(45.813038 6.721269);(45.813118 6.721269);(45.813507 6.721269);(45.813574 6.721320);
(45.813916 6.722057);(45.814725 6.722367);(45.814734 6.722372);(45.815437 6.722779);(45.815465 6.722807);(45.815764 6.723257);
(45.815784 6.723310);(45.815918 6.724102);(45.816075 6.724898);(45.815919 6.724961);(45.815897 6.724849);(45.815763 6.724163);
(45.815762 6.724159);(45.815632 6.723395);(45.815360 6.722985);(45.814678 6.722589);(45.813845 6.722269);(45.813799 6.722221);
(45.813464 6.721501);
```

Polygone 2

```
(45.812011 6.723360);(45.812204 6.722954);(45.812200 6.722782);(45.812192 6.722648);(45.812133 6.722514);(45.812282 6.722423);
(45.812379 6.722401);(45.812499 6.721924);(45.812566 6.721758);(45.812545 6.721537);(45.812618 6.721524);(45.812596 6.721640);
(45.812424 6.722337);(45.812443 6.722412);(45.812372 6.722498);(45.812207 6.722509);(45.812245 6.722724);(45.812252 6.722927);
(45.812118 6.723399);(45.812011 6.723360);
```