



REPUBLIQUE FRANÇAISE
COMMUNE DE LES CONTAMINES MONTJOIE

Arrêté temporaire n° ARD2024-208

Portant réglementation de la circulation et du
stationnement
CHEMIN DE LA CHAPELLE (LES CONTAMINES
MONTJOIE)

Monsieur François BARBIER, Maire de la commune des Contamines-Montjoie,

Vu le code général des collectivités territoriales et notamment l'article L. 2213-1,
Vu le code de la route et notamment les articles R. 411-8 et R. 411-25,
Vu l'instruction interministérielle et notamment les articles livre 1, 4ème partie, signalisation de prescription et livre 1, 8ème partie, signalisation temporaire,
Considérant qu'en raison des travaux réalisés par Alberto SILVA (GRAMARI - Passy), CHEMIN DE LA CHAPELLE (LES CONTAMINES MONTJOIE) du 21/11/2024 au 27/11/2024, et qu'il incombe au maire, dans le cadre de ses pouvoirs de police de la circulation, de veiller à la sécurité sur la voie publique, il est nécessaire d'appliquer les mesures citées dans le présent arrêté.

ARRÊTE

Article N° 1

Du 21/11/2024 au 27/11/2024, CHEMIN DE LA CHAPELLE (LES CONTAMINES MONTJOIE), la circulation de tous les véhicules va être perturbée :

- le jeudi 21/11/2024, la route sera barrée pour permettre la réalisation d'une tranchée. Toute circulation sera interdite. Une déviation sera mise en place. Cette déviation emprunte l'itinéraire défini en annexe ;

- en dehors de ce créneau et en cas de besoin, une restriction sur chaussée sera mise en place et signalée par des panneaux B15 et C18.

Article N° 2

La signalisation réglementaire conforme aux dispositions de l'Instruction Interministérielle sur la signalisation routière sera mise en place par :

GRAMARI - Passy
TSA 70011 - CHEZ SOGELINK
69134 DARDILLY CEDEX

Article N° 3

Les dispositions définies par le présent arrêté prendront effet le jour de la mise en place de la signalisation.

Article N° 4

Monsieur le Maire de la commune des Contamines-Montjoie et Monsieur le Commandant du Groupement de gendarmerie sont chargés, chacun en ce qui le concerne, de l'exécution du présent arrêté qui sera publié et affiché conformément à la réglementation en vigueur.

Article N° 5

Envoyé en préfecture le 20/11/2024

Reçu en préfecture le 20/11/2024

Publié le

ID : 074-217400852-20241120-ARD2024_208-AR

Conformément aux dispositions du Code de justice administrative, l'objet d'un recours contentieux devant le tribunal administratif l'adresse www.telerecours.fr, dans un délai de deux mois à compter de la date de notification ou de publication.

COMMUNE DE LES CONTAMINES MONTJOIE, le 20/11/2024

Monsieur François BARBIER, Maire de la commune des Contamines-Montjoie

**Le Maire
François BARBIER**



Conformément aux dispositions de la loi 78-17 du 06/01/1978 modifiée par la loi 96-142 du 21/02/1996 relative à l'informatique, aux fichiers et aux libertés, le bénéficiaire est informé qu'il dispose d'un droit d'accès et de rectification qu'il peut exercer, pour les informations le concernant, auprès de la mairie ci-dessus désignée.

Annexes :

- Emprise de l'arrêté
- Plan de déviation



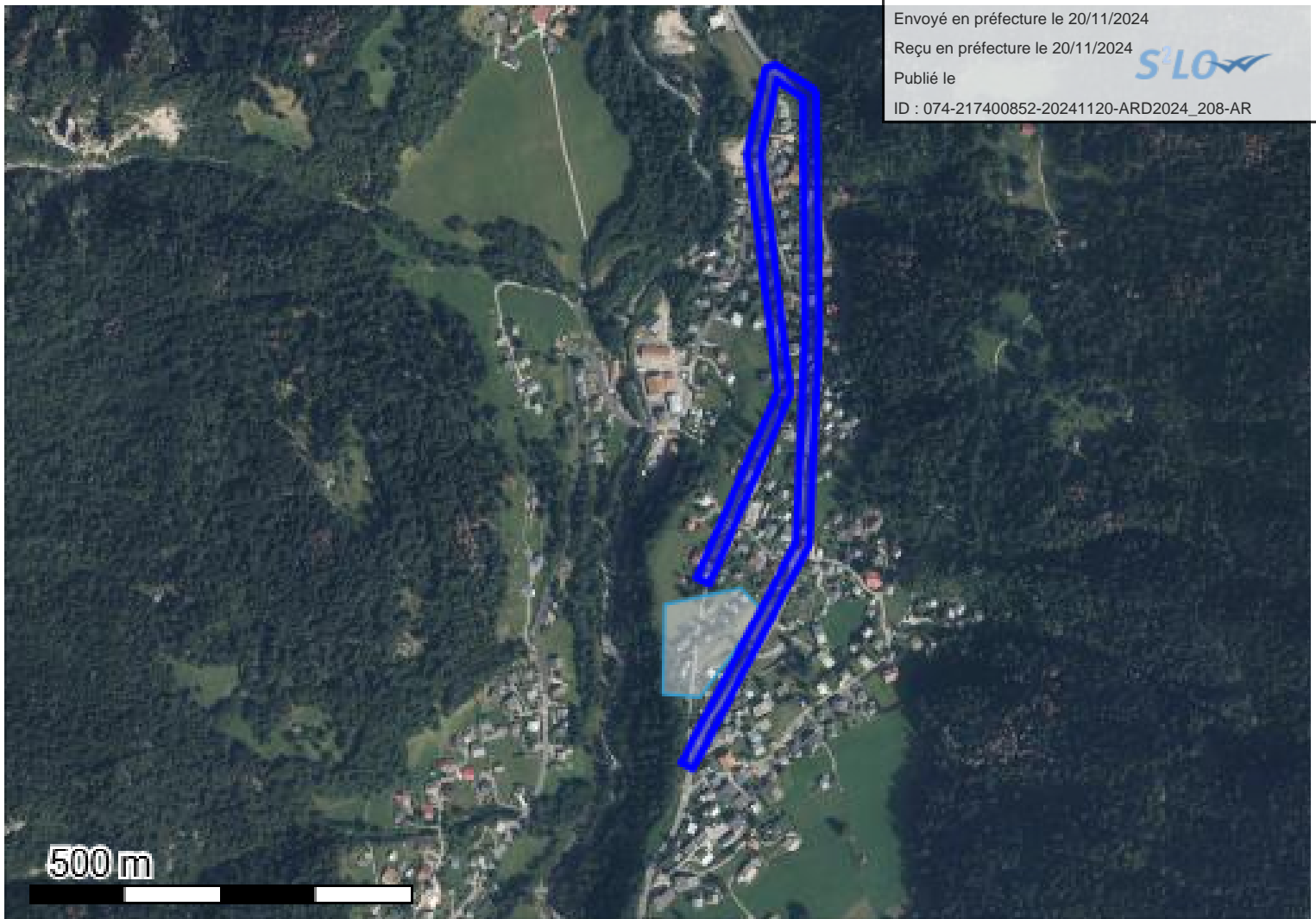
Système géodésique : WGS 84
EPSG : 4326

Emprise au format GML :

```
<gml:MultiPolygon xmlns:gml='http://www.opengis.net/gml' srsName='EPSG:4326'><gml:polygonMember><gml:Polygon><gml:outerBoundaryIs><gml:LinearRing><gml:coordinates>6.726866350000001,45.83092037 6.72681807,45.82985882 6.727467159999999,45.82982518 6.72852395,45.83082692 6.72814844,45.83110352 6.726866350000001,45.83092037</gml:coordinates></gml:LinearRing></gml:outerBoundaryIs></gml:Polygon></gml:polygonMember></gml:MultiPolygon>
```

Polygone 1

(45.830920 6.726866);(45.829859 6.726818);(45.829825 6.727467);(45.830827 6.728524);(45.831104 6.728148);(45.830920 6.726866);



Système géodésique : WGS 84
 EPSG : 4326

Emprise au format GML :

```
<gml:MultiPolygon xmlns:gml='http://www.opengis.net/gml' srsName='EPSG:4326'><gml:polygonMember><gml:Polygon><gml:
outerBoundaryIs><gml:LinearRing><gml:coordinates>6.72928456,45.83158894 6.7292974,45.83162222 6.72946907,45.83413394000001
6.7294691900000005,45.83413865 6.72942628,45.83691935 6.72937467,45.83698568 6.7287309399999999,45.8372846699999995
6.72855311,45.837233759999999 6.72825271,45.83621718 6.72825139,45.836189979999999 6.72838006,45.83553256 6.72876226,45.83343186
6.72744439,45.83129917 6.72739856,45.831224999999996 6.72761147,45.83116113 6.7289876799999995,45.833388219999996
6.72899621,45.833430309999999 6.72860998,45.83555326 6.72860983,45.83555401 6.72848377,45.836198129999999
6.72874549,45.83708379000001 6.72919513,45.836874949999995 6.72923735,45.83413927 6.72906706,45.83164752 6.72719043,45.82912145
6.7271371599999999,45.82904973 6.727343,45.828975489999999 6.72928456,45.83158894</gml:coordinates></gml:LinearRing></gml:
outerBoundaryIs></gml:Polygon></gml:polygonMember></gml:MultiPolygon>
```

Polygone 1

```
(45.831589 6.729285);(45.831622 6.729297);(45.834134 6.729469);(45.834139 6.729469);(45.836919 6.729426);(45.836986 6.729375);
(45.837285 6.728731);(45.837234 6.728553);(45.836217 6.728253);(45.836190 6.728251);(45.835533 6.728380);(45.833432 6.728762);
(45.831299 6.727444);(45.831225 6.727399);(45.831161 6.727611);(45.833388 6.728988);(45.833430 6.728996);(45.835553 6.728610);
(45.835554 6.728610);(45.836198 6.728484);(45.837084 6.728745);(45.836875 6.729195);(45.834139 6.729237);(45.831648 6.729067);
(45.829121 6.727190);(45.829050 6.727137);(45.828975 6.727343);(45.831589 6.729285);
```