



REPUBLIQUE FRANÇAISE
COMMUNE DE LES CONTAMINES MONTJOIE

Arrêté temporaire n° ARD2024-231

Portant réglementation de la circulation et du stationnement

MI SE EN PLACE D'UNE ZONE BLEUE DANS LE
CENTRE DU VILLAGE ET CHEMIN DE LA CÔTE
D'AURAN
(LES CONTAMINES MONTJOIE)

Monsieur François BARBIER, Maire de la commune des Contamines-Montjoie,

Vu le code général des collectivités territoriales et notamment l'article L. 2213-1,
Vu le code de la route et notamment les articles R. 411-8 et R. 411-25,
Vu l'instruction interministérielle et notamment les articles livre 1, 4ème partie, signalisation de prescription et livre 1, 8ème partie, signalisation temporaire,
Considérant la nécessité d'optimiser la rotation des véhicules en stationnement, en limitant la durée de la Route de Notre-Dame de la Gorge dans le centre du village et le Chemin de la Côte d'Auran aux CONTAMINES MONTJOIE), et qu'il incombe au maire, dans le cadre de ses pouvoirs de police de la circulation, de veiller à la sécurité sur la voie publique, il est nécessaire d'appliquer les mesures citées dans le présent arrêté.

ARRÊTE

Article N° 1

La durée maximum de stationnement, sur les emplacements en zone bleue, est limitée à 2 heures entre 9h00 et 19h00 du lundi au dimanche inclus, y compris les jours fériés.

Article N° 2

La signalisation réglementaire conforme aux dispositions de l'Instruction Interministérielle sur la signalisation routière sera mise en place par :

Mairie des Contamines-Montjoie

Article N° 3

Les dispositions définies par le présent arrêté prendront effet le jour de la mise en place de la signalisation.

Article N° 4

Monsieur le Maire de la commune des Contamines-Montjoie et Monsieur le Commandant du Groupement de gendarmerie sont chargés, chacun en ce qui le concerne, de l'exécution du présent arrêté qui sera publié et affiché conformément à la réglementation en vigueur.

Article N° 5

Conformément aux dispositions du Code de justice administrative, le présent arrêté pourra faire l'objet d'un recours contentieux devant le tribunal administratif compétent ou sur internet, à l'adresse www.telerecours.fr, dans un délai de deux mois à compter de sa date de notification ou de publication.

COMMUNE DE LES CONTAMINES

Envoyé en préfecture le 23/12/2024

Reçu en préfecture le 23/12/2024

Publié le

ID : 074-217400852-20241223-ARD2024_231-AR

Monsieur François BARBIER, Maire de la com

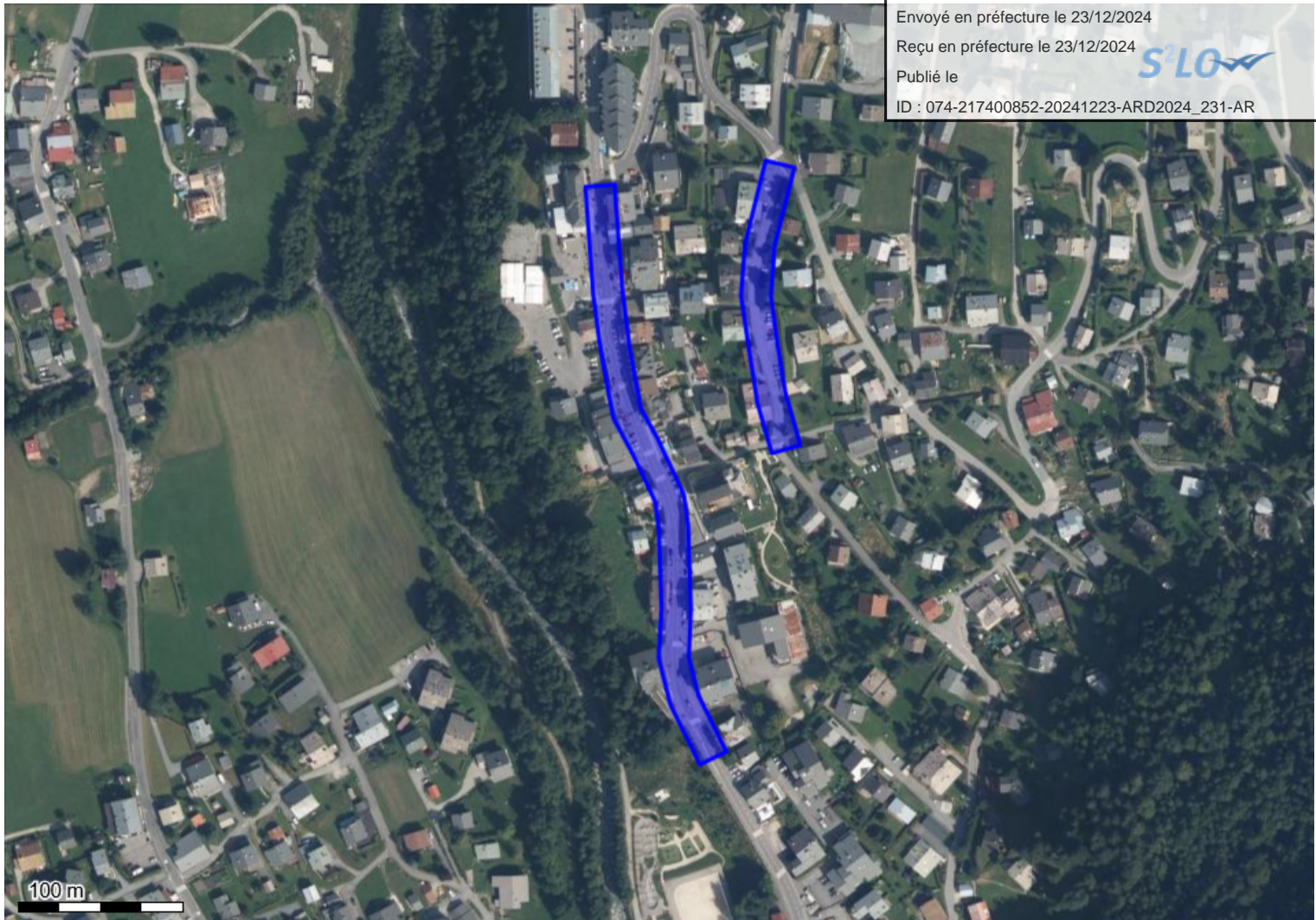
**Le Maire
François BARBIER**



Conformément aux dispositions de la loi 78-17 du 06/01/1978 modifiée par la loi 96-142 du 21/02/1996 relative à l'informatique, aux fichiers et aux libertés, le bénéficiaire est informé qu'il dispose d'un droit d'accès et de rectification qu'il peut exercer, pour les informations le concernant, auprès de la mairie ci-dessus désignée.

Annexes :

- Emprise de l'arrêté



Envoyé en préfecture le 23/12/2024
 Reçu en préfecture le 23/12/2024
 Publié le
 ID : 074-217400852-20241223-ARD2024_231-AR

Système géodésique : WGS 84
 EPSG : 4326

Emprise au format GML :

```
<gml:MultiPolygon xmlns:gml='http://www.opengis.net/gml' srsName='EPSG:4326'><gml:polygonMember><gml:Polygon><gml:
outerBoundaryIs><gml:LinearRing><gml:coordinates>6.726853290000001,45.82213957 6.72679089,45.82271357 6.727022,45.822725769999999
6.72703075,45.82264524 6.727084199999999,45.82215361 6.72713707,45.821851469999999 6.72722962,45.821507459999999
6.72737128,45.82132412 6.72737404,45.821320319999999 6.72755643,45.82105115 6.72756646,45.82102758 6.72759865,45.82086308
6.72759964,45.82085491 6.7276211,45.82041376 6.72762099,45.82040655 6.72760053,45.82014989 6.727678790000001,45.81993853
6.727896789999999,45.81963468 6.7276895,45.81956245 6.72763768,45.81963468 6.72746602,45.81987395 6.72745746,45.81988989
6.72737163,45.82012168 6.72736813,45.82014633 6.727389299999999,45.8204119 6.72736821,45.82084533 6.72733924,45.82099343
6.72716577,45.82124942 6.72701702,45.82144195 6.72700515,45.821465349999999 6.72690859,45.82182424 6.72690746,45.82182935
6.72685381,45.8221359 6.726853290000001,45.82213957</gml:coordinates></gml:LinearRing></gml:outerBoundaryIs></gml:Polygon></gml:
polygonMember><gml:polygonMember><gml:Polygon><gml:outerBoundaryIs><gml:LinearRing><gml:coordinates>6.72804732,45.82241947
6.728204170000001,45.8228567 6.728429020000001,45.82281753 6.72840092,45.822739180000006 6.72827454,45.8223869
6.72824409,45.8221111 6.72829576,45.82186625 6.728358940000001,45.82158741 6.72847466,45.82130514 6.72825182,45.82126077
6.72821998,45.82133842 6.72813415,45.82154777 6.72813111,45.8215736 6.728066740000001,45.821841479999996
6.72806655,45.821842329999996 6.72801291,45.82209654 6.72801202,45.82211448 6.7280442,45.822406079999999 6.72804732,45.82241947<
/gml:coordinates></gml:LinearRing></gml:outerBoundaryIs></gml:Polygon></gml:polygonMember></gml:MultiPolygon>
```

Polygone 1

```
(45.822140 6.726853);(45.822714 6.726791);(45.822726 6.727022);(45.822645 6.727031);(45.822154 6.727084);(45.821851 6.727137);
(45.821507 6.727230);(45.821324 6.727371);(45.821320 6.727374);(45.821051 6.727556);(45.821028 6.727566);(45.820863 6.727599);
(45.820855 6.727600);(45.820414 6.727621);(45.820407 6.727621);(45.820150 6.727601);(45.819939 6.727679);(45.819635 6.727897);
(45.819562 6.727690);(45.819635 6.727638);(45.819874 6.727466);(45.819890 6.727457);(45.820122 6.727372);(45.820146 6.727368);
(45.820412 6.727389);(45.820845 6.727368);(45.820993 6.727339);(45.821249 6.727166);(45.821442 6.727017);(45.821465 6.727005);
(45.821824 6.726909);(45.821829 6.726907);(45.822136 6.726854);(45.822140 6.726853);
```

Polygone 2

```
(45.822419 6.728047);(45.822857 6.728204);(45.822818 6.728429);(45.822739 6.728401);(45.822387 6.728275);(45.822111 6.728244);
(45.821866 6.728296);(45.821587 6.728359);(45.821305 6.728475);(45.821261 6.728252);(45.821338 6.728220);(45.821548 6.728134);
(45.821557 6.728131);(45.821841 6.728067);(45.821842 6.728067);(45.822097 6.728013);(45.822114 6.728012);(45.822406 6.728044);
(45.822419 6.728047);
```