



REPUBLIQUE FRANÇAISE  
COMMUNE DE LES CONTAMINES MONTJOIE

Arrêté temporaire n° ARD2024-232

Portant réglementation de la circulation et du  
stationnement  
ANIMATIONS POUR LES FESTIVITES AVEC DES  
DEAMBULATIONS ENTRE LA MAIRIE ET LA CASA  
ROCA  
D902 - ROUTE DE NOTRE-DAME DE LA GORGE et  
IMPASSE DE LA BERANGÈRE (LES CONTAMINES  
MONTJOIE)

Monsieur François BARBIER, Maire de la commune des Contamines-Montjoie,

Vu le code général des collectivités territoriales et notamment l'article L. 2213-1,  
Vu le code de la route et notamment les articles R. 411-8 et R. 411-25,  
Vu l'instruction interministérielle et notamment les articles livre 1, 4ème partie, signalisation  
de prescription et livre 1, 8ème partie, signalisation temporaire,  
Considérant qu'en raison des déambulations organisées par l'Office du Tourisme, D902 -  
ROUTE DE NOTRE-DAME DE LA GORGE et IMPASSE DE LA BERANGÈRE (LES CONTAMINES  
MONTJOIE) le 24/12/2024 et le 31/12/2024, et qu'il incombe au maire, dans le cadre de ses  
pouvoirs de police de la circulation, de veiller à la sécurité sur la voie publique, il est  
nécessaire d'appliquer les mesures citées dans le présent arrêté.

ARRÊTE

Article N° 1

Pour l'organisation des festivités avec déambulations de Noël et du Nouvel An, le 24 décembre de  
17h à 19h et le 31 décembre 2024 de 17h à 2h,

- la circulation de tous les véhicules est interdite ;
- le stationnement de tous les véhicules est interdit. Le non-respect de ces dispositions est  
passible de mise en fourrière immédiate. Par dérogation, cette mesure ne s'applique pas aux  
véhicules de secours ;
- Une déviation sera mise en place par la Côte d'Auran et le Chemin des Loyers pour les  
véhicules. Les poids-lourds et les bus ne sont pas autorisés à emprunter cette déviation et  
devront emprunter la route du Plan du Moulin.
- Le 24 décembre 2024, le parking central restera accessible.
- Le 31 décembre 2024, le parking ne sera pas accessible.

Article N° 2

La signalisation réglementaire conforme aux dispositions de l'Instruction Interministérielle sur la  
signalisation routière sera mise en place par :

Office du Tourisme

Article N° 3

Les dispositions définies par le présent arrêté prendront effet le jour de la mise en place de la signalisation.

#### Article N° 4

Monsieur le Maire de la commune des Contamines-Montjoie et Monsieur le Commandant du Groupement de gendarmerie sont chargés, chacun en ce qui le concerne, de l'exécution du présent arrêté qui sera publié et affiché conformément à la réglementation en vigueur.

#### Article N° 5

Conformément aux dispositions du Code de justice administrative, le présent arrêté pourra faire l'objet d'un recours contentieux devant le tribunal administratif compétent ou sur internet, à l'adresse [www.telerecours.fr](http://www.telerecours.fr), dans un délai de deux mois à compter de sa date de notification ou de publication.

COMMUNE DE LES CONTAMINES MONTJOIE, le 20/12/2024

Monsieur François BARBIER, Maire de la commune des Contamines-Montjoie

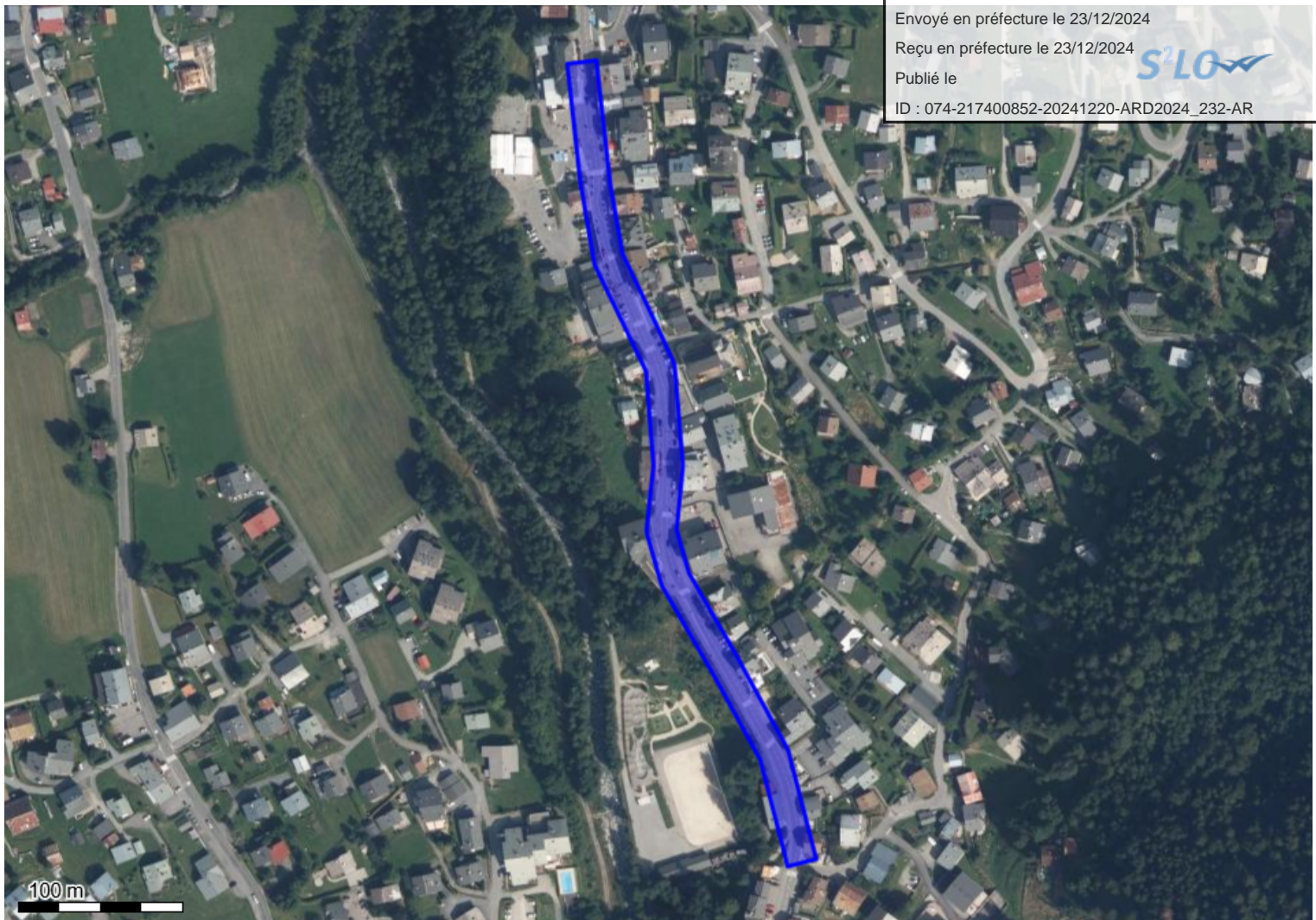
**Le Maire  
François BARBIER**



Conformément aux dispositions de la loi 78-17 du 06/01/1978 modifiée par la loi 96-142 du 21/02/1996 relative à l'informatique, aux fichiers et aux libertés, le bénéficiaire est informé qu'il dispose d'un droit d'accès et de rectification qu'il peut exercer, pour les informations le concernant, auprès de la mairie ci-dessus désignée.

#### Annexes :

- Emprise de l'arrêté



Système géodésique : WGS 84  
 EPSG : 4326

**Emprise au format GML :**

```
<gml:MultiPolygon xmlns:gml='http://www.opengis.net/gml' srsName='EPSG:4326'><gml:polygonMember><gml:Polygon><gml:
outerBoundaryIs><gml:LinearRing><gml:coordinates>6.72684296,45.82200954 6.726843870000001,45.82200505 6.72694043,45.82160877
6.726950499999999,45.82158692 6.7271541,45.82129569 6.727348640000001,45.82101025 6.72741036,45.82049411 6.72735784,45.82014274
6.72736168,45.82011219 6.72746897,45.81985049 6.72747997,45.81983238 6.72788706,45.81933962 6.72824436,45.81888554
6.72843386,45.81837929 6.72846311,45.81830114 6.72868735,45.818341909999999 6.72846499,45.81893599 6.72845447,45.818954429999999
6.728089690000001,45.81941802 6.728088509999999,45.81941948 6.727687900000001,45.81990439 6.72759068,45.82014155
6.727642,45.82048491 6.72764222,45.82049998 6.727577850000001,45.82103833 6.727567040000001,45.821066269999996
6.7273632,45.82136535 6.727362699999999,45.821366060000001 6.72716614,45.821647239999999 6.72707291,45.82202985
6.726976710000001,45.82262574 6.72696376,45.82270599 6.726733440000001,45.822687930000001 6.72684296,45.82200954</gml:coordinates><
/gml:LinearRing></gml:outerBoundaryIs></gml:Polygon></gml:polygonMember></gml:MultiPolygon>
```

**Polygone 1**

```
(45.822010 6.726843);(45.822005 6.726844);(45.821609 6.726940);(45.821587 6.726950);(45.821296 6.727154);(45.821010 6.727349);
(45.820494 6.727410);(45.820143 6.727358);(45.820112 6.727362);(45.819850 6.727469);(45.819832 6.727480);(45.819340 6.727887);
(45.818886 6.728244);(45.818379 6.728434);(45.818301 6.728463);(45.818342 6.728687);(45.818936 6.728465);(45.818954 6.728454);
(45.819418 6.728090);(45.819419 6.728089);(45.819904 6.727688);(45.820142 6.727591);(45.820485 6.727642);(45.820500 6.727642);
(45.821038 6.727578);(45.821066 6.727567);(45.821365 6.727363);(45.821366 6.727363);(45.821647 6.727166);(45.822030 6.727073);
(45.822626 6.726977);(45.822706 6.726964);(45.822688 6.726733);(45.822010 6.726843);
```