



REPUBLIQUE FRANÇAISE
COMMUNE DE LES CONTAMINES MONTJOIE

Arrêté temporaire n° ARD2025-002

Portant réglementation de la circulation et du stationnement

INSTAURATION D'UN SENS UNIQUE DE CIRCULATION SI NECESSAIRE -
ROUTE DES MORANCHES (LES CONTAMINES MONTJOIE)

Monsieur François BARBIER, Maire de la commune des Contamines-Montjoie,

Vu le code général des collectivités territoriales et notamment l'article L. 2213-1,
Vu le code de la route et notamment les articles R. 411-8, R. 411-25 et R. 413-1,
Vu l'instruction interministérielle et notamment les articles livre 1, 2ème partie, signalisation de danger, livre 1, 4ème partie, signalisation de prescription et livre 1, 8ème partie, signalisation temporaire,
Considérant qu'en raison de la forte fréquentation à certaines périodes de la saison touristique hivernale pour l'accès au domaine skiable alpin et qu'il est nécessaire d'instaurer un sens unique de circulation sur la Route des Moranches pour pouvoir mieux gérer la fluidité de la circulation au niveau de la Route des Moranches
Considérant qu'il incombe au Maire, dans le cadre de ses pouvoirs de police de la circulation, de veiller à la sécurité sur la voie publique, et qu'il est nécessaire d'appliquer les mesures citées dans le présent arrêté.

ARRÊTE

Article N° 1

Pour permettre de mieux gérer la fluidité de la circulation au niveau de la Route des Moranches, en raison de la forte fréquentation à certaines périodes de la saison touristique hivernale pour l'accès au domaine skiable alpin:

- Un sens unique de circulation pourra être mis en place en fonction du trafic routier sur la ROUTE DES MORANCHES (LES CONTAMINES MONTJOIE) entre l'intersection au niveau du Chalet du CAF et l'intersection avec le Chemin du Baptieu.
- Ces dispositions pourront être mise en place jusqu'à la fermeture du Domaine Skiable, à savoir jusqu'au 13 avril 2025.
- Les véhicules susceptibles d'utiliser le sens opposé interdit emprunteront l'itinéraire de déviation suivant : soit par le rond-point de la RD 902, Route de Notre-Dame de la Gorge vers le Foyer de Fond soit par Le chemin des Echenaz.

Article N° 2

La signalisation réglementaire conforme aux dispositions de l'Instruction Interministérielle sur la signalisation routière sera mise en place par :

Mairie des Contamines-Montjoie

Article N° 3

Les dispositions définies par le présent arrêté prendront effet le jour de la mise en place de la signalisation.

Article N° 4

Monsieur le Maire de la commune des Contamines-Montjoie et Monsieur le Commandant du Groupement de gendarmerie sont chargés, chacun en ce qui le concerne, de l'exécution du présent arrêté qui sera publié et affiché conformément à la réglementation en vigueur.

Article N° 5

Conformément aux dispositions du Code de justice administrative, le présent arrêté pourra faire l'objet d'un recours contentieux devant le tribunal administratif compétent ou sur internet, à l'adresse www.telerecours.fr, dans un délai de deux mois à compter de sa date de notification ou de publication.

COMMUNE DE LES CONTAMINES MONTJOIE, le 10/01/2025

Monsieur François BARBIER, Maire de la commune des Contamines-Montjoie

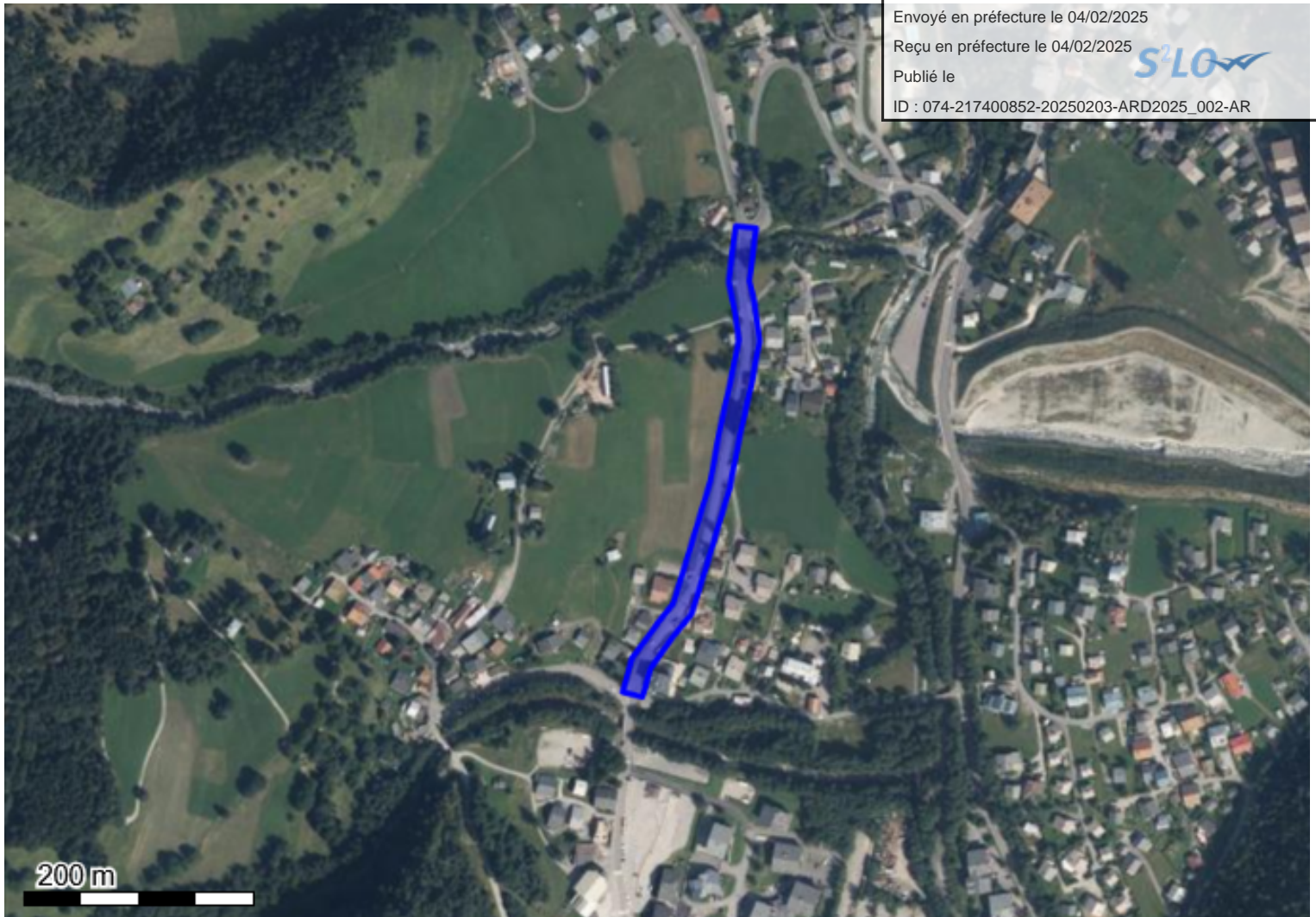
**Le Maire
François BARBIER**



Conformément aux dispositions de la loi 78-17 du 06/01/1978 modifiée par la loi 96-142 du 21/02/1996 relative à l'informatique, aux fichiers et aux libertés, le bénéficiaire est informé qu'il dispose d'un droit d'accès et de rectification qu'il peut exercer, pour les informations le concernant, auprès de la mairie ci-dessus désignée.

Annexes :

- Emprise de l'arrêté
- Plan de déviation



Système géodésique : WGS 84
 EPSG : 4326

Emprise au format GML :

```
<gml:MultiPolygon xmlns:gml='http://www.opengis.net/gml' srsName='EPSG:4326'><gml:polygonMember><gml:Polygon><gml:
outerBoundaryIs><gml:LinearRing><gml:coordinates>6.72467599,45.81630148 6.72467799,45.81627287 6.7247412,45.81608195
6.72479148,45.81582968 6.724698900000001,45.81549987999999 6.72458117,45.81512691 6.72458047,45.81512453999999
6.72447433,45.81473243 6.72420796,45.81411604 6.72405378,45.813765 6.723875100000001,45.81361279 6.72387049,45.81360859000001
6.72360227,45.81334686 6.7235847699999995,45.81332117 6.7235204,45.81315665 6.72348991,45.81307874 6.72371347,45.81303625
6.72380288,45.81326474 6.72405685,45.81351256 6.72424756,45.81367503 6.72426868,45.81370252 6.72442961,45.81406894
6.72442976,45.81406929 6.72469799,45.814689949999995 6.7247009,45.81469827 6.724807870000001,45.8150934 6.72492551,45.8154661
6.72492606,45.81546794 6.72502262,45.81581191 6.725023679999999,45.81583853 6.72497003,45.81610772999999
6.724968170000001,45.81611477 6.72490849,45.81629502 6.72497016,45.816624559999994 6.72498515,45.81670463 6.72475535,45.81672552
6.72467599,45.81630148</gml:coordinates></gml:LinearRing></gml:outerBoundaryIs></gml:Polygon></gml:polygonMember></gml:
MultiPolygon>
```

Polygone 1

```
(45.816301 6.724676);(45.816273 6.724678);(45.816082 6.724741);(45.815830 6.724791);(45.815500 6.724699);(45.815127 6.724581);
(45.815125 6.724580);(45.814732 6.724474);(45.814116 6.724208);(45.813765 6.724054);(45.813613 6.723875);(45.813609 6.723870);
(45.813347 6.723602);(45.813321 6.723585);(45.813157 6.723520);(45.813079 6.723490);(45.813036 6.723713);(45.813265 6.723803);
(45.813513 6.724057);(45.813675 6.724248);(45.813703 6.724269);(45.814069 6.724430);(45.814069 6.724430);(45.814690 6.724698);
(45.814698 6.724701);(45.815093 6.724808);(45.815466 6.724926);(45.815468 6.724926);(45.815812 6.725023);(45.815839 6.725024);
(45.816108 6.724970);(45.816115 6.724968);(45.816295 6.724908);(45.816625 6.724970);(45.816705 6.724985);(45.816726 6.724755);
(45.816301 6.724676);
```



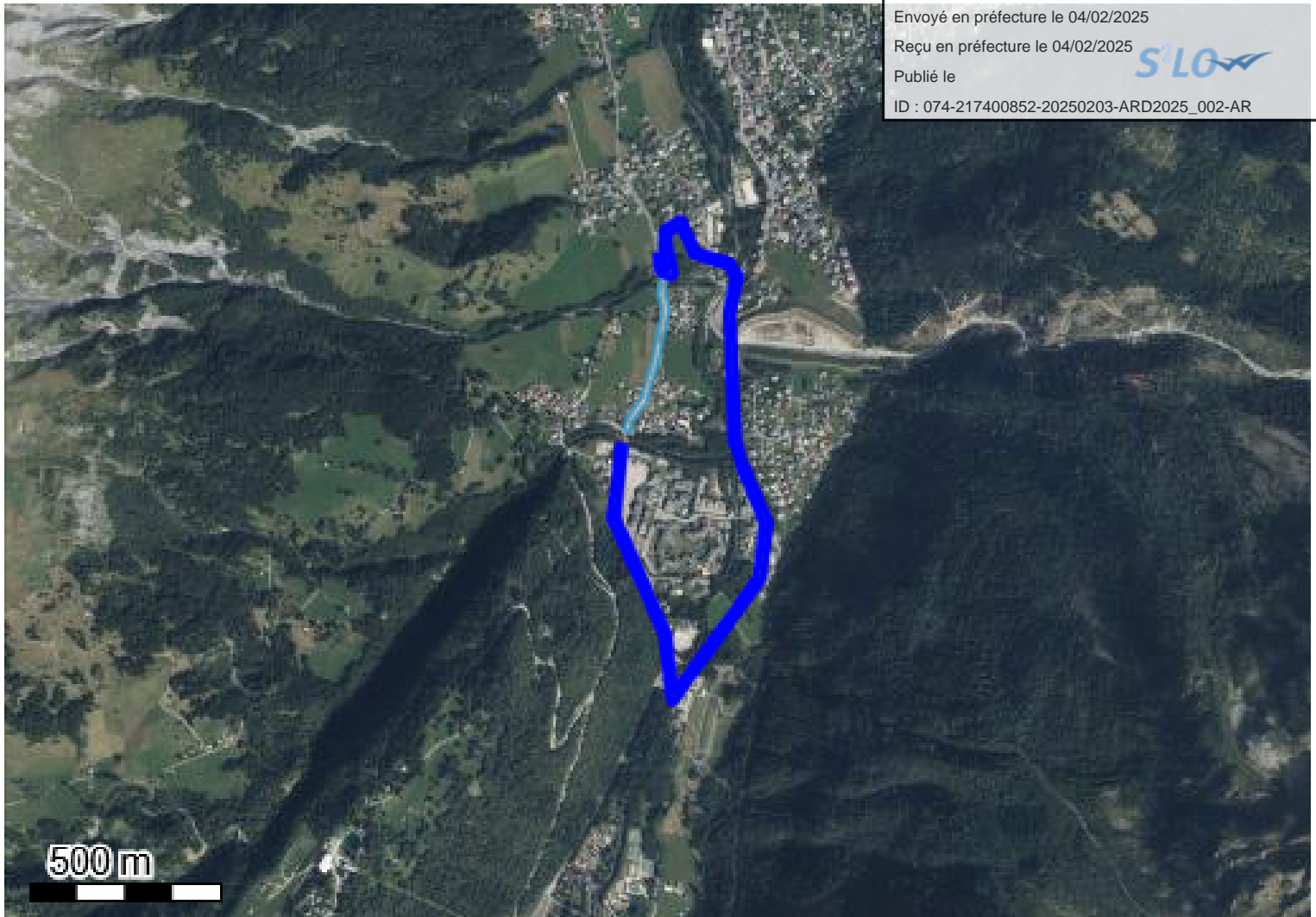
Système géodésique : WGS 84
EPSG : 4326

Emprise au format GML :

```
<gml:MultiPolygon xmlns:gml='http://www.opengis.net/gml' srsName='EPSG:4326'><gml:polygonMember><gml:Polygon><gml:outerBoundaryIs><gml:LinearRing><gml:coordinates>6.72729103,45.81295701 6.727406500000001,45.8130444 6.72710764,45.815573820000004 6.72753235,45.81678743 6.7274628100000005,45.81688155 6.72642128,45.81717191 6.725453929999999,45.81810991 6.72525368,45.81809514 6.72495327,45.81761659 6.72494427,45.817593139999999 6.72481552,45.81678557 6.7248027299999995,45.81670531000001 6.72503305,45.81668747 6.72517265,45.81756310000001 6.72538447,45.81790053 6.7262528,45.81705853 6.72630386,45.81703068000001 6.72728337,45.81675761 6.72687805,45.81559938 6.726875140000001,45.815573609999994 6.727165229999999,45.81311853 6.72372905,45.81311853 6.72361319,45.81311852 6.7236132,45.81295701 6.72729103,45.81295701</gml:coordinates></gml:LinearRing></gml:outerBoundaryIs></gml:Polygon></gml:polygonMember></gml:MultiPolygon>
```

Polygone 1

```
(45.812957 6.727291);(45.813044 6.727407);(45.815574 6.727108);(45.816787 6.727532);(45.816882 6.727463);(45.817172 6.726421);(45.818110 6.725454);(45.818095 6.725254);(45.817617 6.724953);(45.817593 6.724944);(45.816786 6.724816);(45.816705 6.724803);(45.816687 6.725033);(45.817563 6.725173);(45.817901 6.725384);(45.817059 6.726253);(45.817031 6.726304);(45.816758 6.727283);(45.815599 6.726878);(45.815574 6.726875);(45.813119 6.727165);(45.813119 6.723729);(45.813119 6.723613);(45.812957 6.723613);(45.812957 6.727291);
```



Système géodésique : WGS 84
EPSG : 4326

Emprise au format GML :

```
<gml:MultiPolygon xmlns:gml='http://www.opengis.net/gml' srsName='EPSG:4326'><gml:polygonMember><gml:Polygon><gml:outerBoundaryIs><gml:LinearRing><gml:coordinates>6.72304301,45.81099228 6.72305229,45.81095056 6.72476188,45.80826934 6.72503444,45.80671675 6.72512041,45.80664838 6.72524316,45.8066791 6.72817429,45.809491820000005 6.728195529999999,45.80952938 6.72843157,45.81086054 6.72842408,45.81090057 6.72763108,45.812274950000001 6.72738025,45.8127703 6.72720979,45.8158113 6.727443450000001,45.816684750000001 6.727421,45.81674914 6.72712059,45.81701833 6.72706513,45.81704551 6.725997450000001,45.81728878 6.72552507,45.81800447 6.72535282,45.81803662 6.72483784,45.81778239 6.72478903,45.81771326 6.72481049,45.81733939 6.724813550000001,45.81732391 6.72497571,45.81684924 6.72488366,45.81687566 6.724848320000001,45.817097299999999 6.72483552,45.81717757 6.72460519,45.81715973 6.72466091,45.816810279999999 6.724731950000001,45.81674452 6.72509673,45.81663984 6.72525357,45.81673322 6.72504161,45.817353689999999 6.72502311,45.81767592 6.72537287,45.81784859 6.725808059999999,45.817189229999999 6.72587732,45.81714622 6.72695942,45.8168965999999 6.72720607,45.816678649999999 6.726979589999999,45.815832 6.726977719999999,45.815814049999999 6.727149380000001,45.812751790000001 6.727155899999999,45.81272807 6.72741339,45.81221956 6.72741516,45.8122163 6.72819793,45.81085965 6.72796924,45.80956988 6.72522868,45.80694001 6.724989769999999,45.80830092 6.72498064,45.80832391 6.72327678,45.81099618 6.72353081,45.812589739999999 6.7235436,45.81267 6.7233133,45.81268783 6.72304301,45.81099228</gml:coordinates></gml:LinearRing></gml:outerBoundaryIs></gml:Polygon></gml:polygonMember></gml:MultiPolygon>
```

Polygone 1

```
(45.810992 6.723043);(45.810951 6.723052);(45.808269 6.724762);(45.806717 6.725034);(45.806648 6.725120);(45.806679 6.725243);(45.809492 6.728174);(45.809529 6.728196);(45.810861 6.728432);(45.810901 6.728424);(45.812275 6.727631);(45.812770 6.727380);(45.815811 6.727210);(45.816685 6.727443);(45.816749 6.727421);(45.817018 6.727121);(45.817046 6.727065);(45.817289 6.725997);(45.818004 6.725525);(45.818037 6.725353);(45.817782 6.724838);(45.817713 6.724789);(45.817339 6.724810);(45.817324 6.724814);(45.816849 6.724976);(45.816876 6.724884);(45.817097 6.724848);(45.817178 6.724836);(45.817160 6.724605);(45.816810 6.724661);(45.816745 6.724732);(45.816640 6.725097);(45.816733 6.725254);(45.817354 6.725042);(45.817676 6.725023);(45.817849 6.725373);(45.817189 6.725808);(45.817146 6.725877);(45.816900 6.726959);(45.816679 6.727206);(45.815832 6.726980);(45.815814 6.726978);(45.812752 6.727149);(45.812728 6.727156);(45.812220 6.727413);(45.812216 6.727415);(45.810860 6.728198);(45.809570 6.727969);(45.806940 6.725229);(45.808301 6.724990);(45.808324 6.724981);(45.810996 6.723277);(45.812590 6.723531);(45.812670 6.723544);(45.812688 6.723313);(45.810992 6.723043);
```